

**Модель организации
образовательного процесса
в ГБОУ СОШ №1**

**«Образовательный центр»
с. Сергиевск, здание №2**

1. Характеристика объекта

Здание №2 (ул. Советская , д.32а) ГБОУ СОШ №1
«Образовательный центр» с. Сергиевск

Этажность: 2 этажа

Кабинеты: 17 учебных кабинетов, 1 кабинет изо,
1 спортивный зал.

Контингент: учащиеся 1-4 классов, 400 чел.

Количество классов-комплектов – 17.

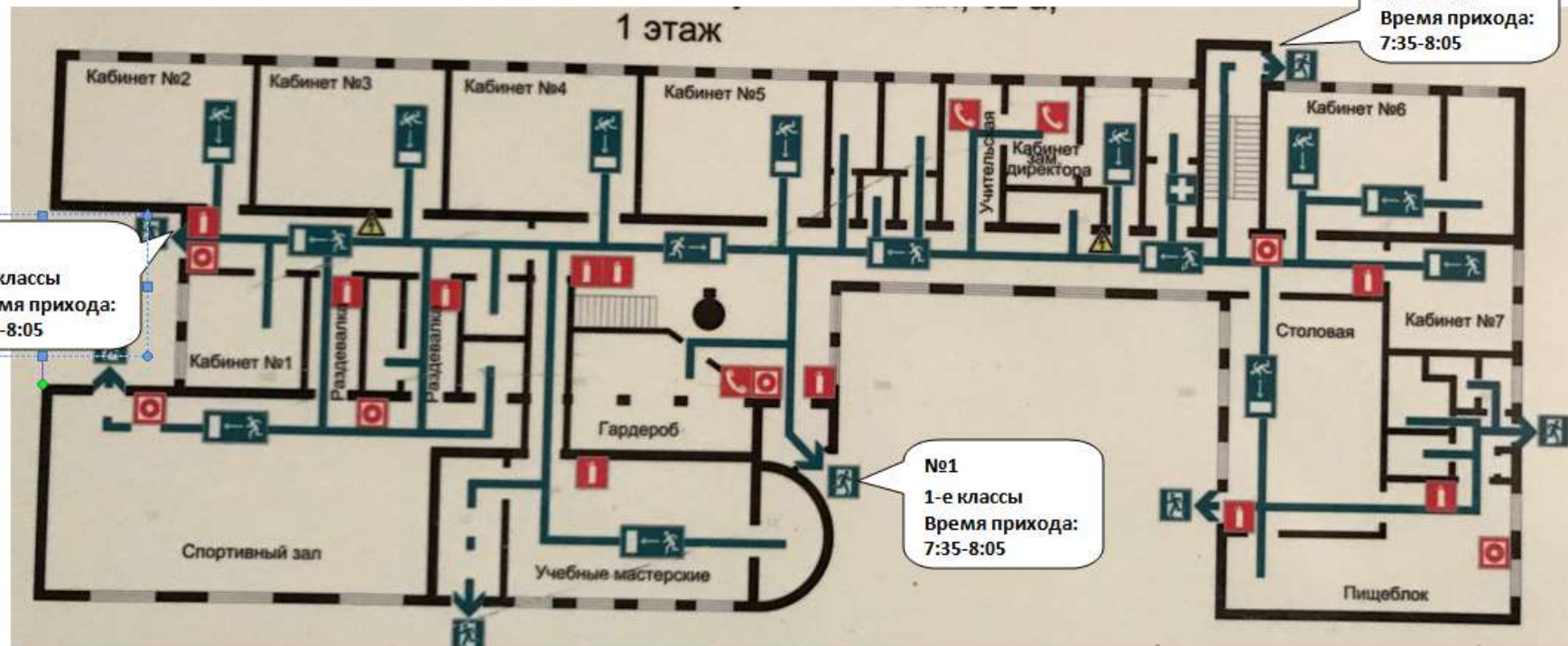
3. Общие подходы к организации образовательного процесса.

- Кабинетная система занятий
- Без общих звонков
- Уроки физической культуры в 1-4-х классах проводятся в кабинете (в хорошую погоду – на улице).
- Занятия в 1 смену
- Расписание уроков, график перемен, включая прием пищи – с учетом требований минимизации контактов
- Проветривание: кабинеты – во время перемен, рекреация
- во время уроков.

4. Организация подвоза обучающихся

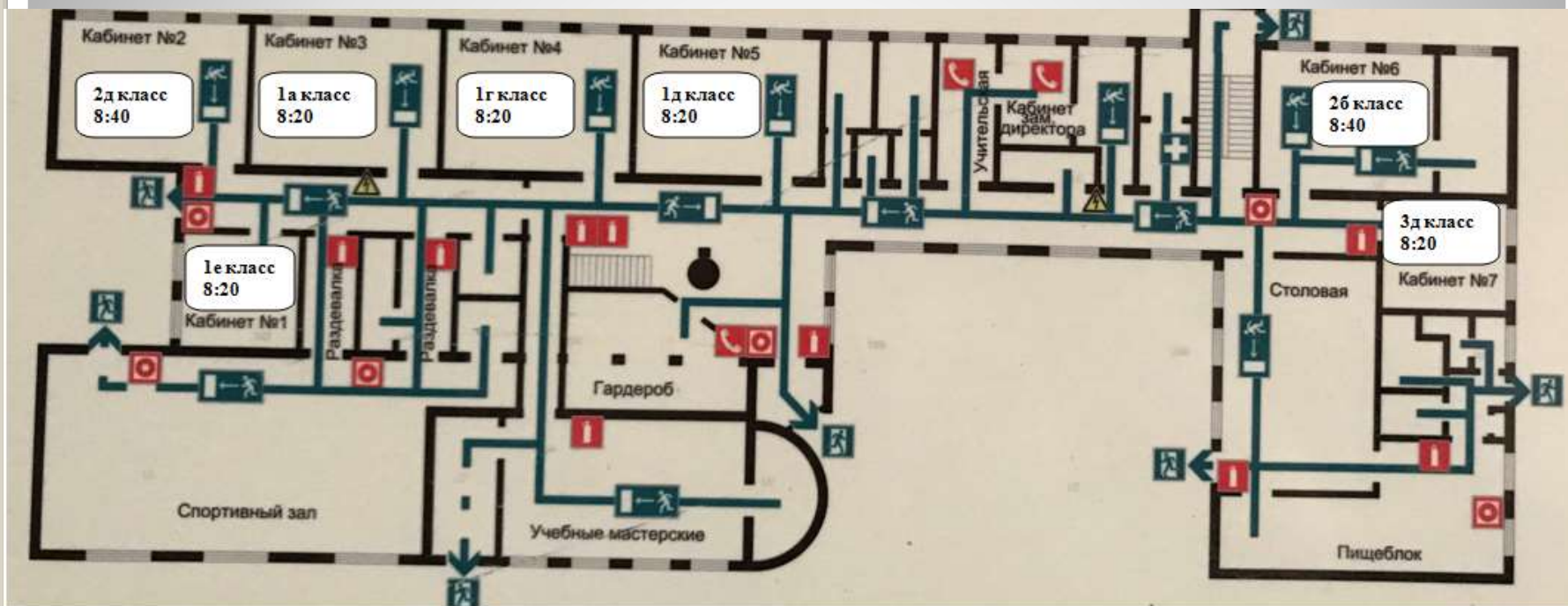
Класс	Время подвоза, вход	Номер кабинета для ожидания
1а	7:55 №1, 8:00 №1, 8:10 №1	3
1б	7:55 №1	16
1в	7:55 №1, 8:00 №1, 8:10 №1	15
1г	7:55 №1, 8:00 №1, 8:10 №1	4
1д	7:55 №1, 8:00 №1, 8:10 №1	5
1е	8:00 №1, 8:10 №1,	1
2а	8:10 №3, 8:25 №3	14
2б	8:10 №1, №2, №3 8:25 №3, 8:30 №1	6
2в	8:10 №1, №2, №3 8:25 №3	19
2г	8:10 №1, 8:30 №1	18
2д	8:10 №1, 8:30 №1	2
3а	8:10 №1, №2 8:20 №2, 8:25 №3	10
3б	8:10 №2, 8:20 №2 8:25 №3, 8:30 №1	11
3в	8:10 №1, №2, №3 8:25 №3, 8:30 №1	12
3г	8:10 №2, 8:20 №2 8:25 №3, 8:30 №1	13
3д	8:20 №2, 8:25 №3, 8:30 №1	7
4д	8:10 №2, 8:20 №2, 8:25 №3	17

5. Входная группа

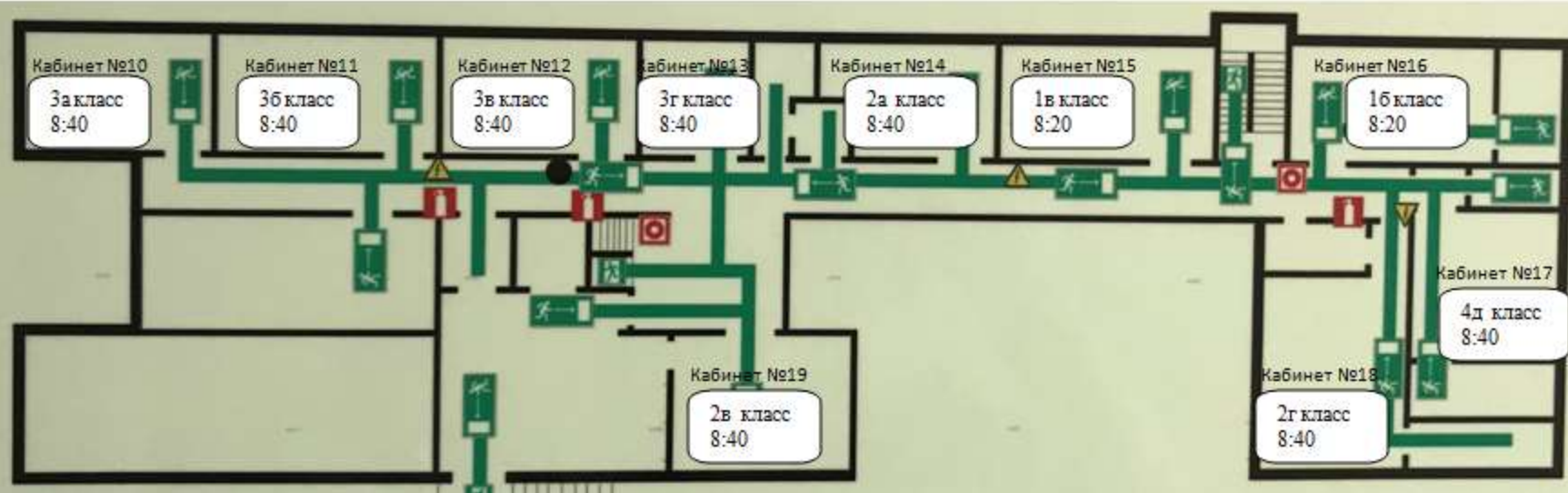


6. Организация образовательного процесса.

1 этаж



2 этаж



7. Режим функционирования ОО

Вход №1 – центральный

Вход №2 – запасной, около спортивного зала

Вход №3 – запасной, около кабинета №6

Класс	Номер кабинета	Вход	Время входа в школу	Расписание уроков, звонков	Перемена / место отдыха	Питание в столовой		Подвоз, вход
						Перемена	Время	
1а	3	№1(подъём по правой лестнице)	7:35-7:50 (раздевалка в кабинете)	1) 8:20-8:55 2) 9:10-9:45 3) 9:55-10:30 4) 10:40-11:15	Около кабинета	1 перемена	8:55	7:55 №1 8:00 №1 8:10 №1
1б	16	№1(подъём по правой лестнице)	7:50-8:05 (раздевалка в кабинете)	1) 8:20-8:55 2) 9:10-9:45 3) 9:55-10:30 4) 10:40-11:15	Около кабинета	1 перемена	8:55	7:55 №1
1в	15	№1	7:35-7:50 (раздевалка в кабинете)	1) 8:20-8:55 2) 9:05-9:40 3) 9:55-10:30 4) 10:40-11:15	Около кабинета	2 перемена	9:40	7:55 №1 8:00 №1 8:10 №1
1г	4	№1	7:50-8:05 (раздевалка в кабинете)	1) 8:20-8:55 2) 9:10-9:45 3) 9:55-10:30 4) 10:40-11:15	Около кабинета	1 перемена	8:55	7:55 №1 8:00 №1 8:10 №1
1д	5	№1	7:35-7:50 (раздевалка в кабинете)	1) 8:20-8:55 2) 9:05-9:40 3) 9:55-10:30 4) 10:40-11:15	Фойе	2 перемена	9:40	7:55 №1 8:00 №1 8:10 №1
1е	1	№1(подъём по правой лестнице)	7:50-8:05 (мужская раздевалка в спортзале)	1) 8:20-8:55 2) 9:05-9:40 3) 9:55-10:30 4) 10:40-11:15	Около кабинета	2 перемена	9:40	8:00 №1 8:10 №1

2а	14	№2	7:35-7:50 (раздевалка в кабинете)	1) 8:40-9:20 2) 9:30-10:10 3) 10:40-11:20 4) 11:50-12:30 5) 12:45-13:25	Около кабинета	2 перемена	10:10	8:10 №3 8:25 №3
2б	6	№2 (подъём по левой лестнице)	7:50-8:05 (раздевалка в кабинете)	1) 8:40-9:20 2) 9:30-10:10 3) 10:40-11:20 4) 11:50-12:30 5) 12:45-13:25	Около кабинета	2 перемена	10:10	8:10 №1, №2, №3 8:25 №3 8:30 №1
2в	19	№2(подъём по правой лестнице)	7:35-7:50 (раздевалка в кабинете)	1) 8:40-9:20 2) 9:30-10:10 3) 10:40-11:20 4) 11:50-12:30 5) 12:45-13:25	Рекреация	2 перемена	10:25	8:10 №1, №2, №3 8:25 №3
2г	18	№2	7:50-8:05 (раздевалка в кабинете)	1) 8:40-9:20 2) 9:30-10:10 3) 10:40-11:20 4) 11:50-12:30 5) 12:45-13:25	Около кабинета	2 перемена	10:10	8:10 №1 8:30 №1
2д	2	№2(подъём по левой лестнице)	7:35-7:50 (женская раздевалка в спортзале)	1) 8:40-9:20 2) 9:30-10:10 3) 10:40-11:20 4) 11:50-12:30 5) 12:45-13:25	Около кабинета	2 перемена	10:25	8:10 №1 8:30 №1

3а	10	№3(подъём по левой лестнице)	7:35-7:50 (в гардеробе ОО)	1) 8:40-9:20 2) 9:30-10:10 3) 10:40-11:20 4) 11:50-12:30 5) 12:45-13:25	Около кабинета	3 перемена	11:20	8:10 №1, №2 8:20 №2 8:25 №3
3б	11	№3(подъём по левой лестнице)	7:50-8:05 (в гардеробе ОО)	1) 8:40-9:20 2) 9:30-10:10 3) 10:40-11:20 4) 11:50-12:30 5) 12:45-13:25	Около кабинета	3 перемена	11:20	8:10 №2 8:20 №2 8:25 №3 8:30 №1
3в	12	№3(подъём по левой лестнице)	7:35-7:50 (в гардеробе ОО)	1) 8:40-9:20 2) 9:30-10:10 3) 10:40-11:20 4) 11:50-12:30 5) 12:45-13:25	Около кабинета	2 перемена	10:25	8:10 №1, №2, №3 8:25 №3 8:30 №1
3г	13	№3	7:50-8:05 (раздевалка в кабинете)	1) 8:40-9:20 2) 9:30-10:10 3) 10:40-11:20 4) 11:50-12:30 5) 12:45-13:25	Рекреация	3 перемена	11:35	8:10 №2 8:20 №2 8:25 №3 8:30 №1
3д	7	№3(подъём по правой лестнице)	8:00-8:15 (в гардеробе ОО)	1) 8:40-9:20 2) 9:30-10:10 3) 10:40-11:20 4) 11:50-12:30 5) 12:45-13:25	Около кабинета	3 перемена	11:20	8:20 №2 8:25 №3 8:30 №1
4д	17	№3(подъём по правой лестнице)	7:45-8:00 (раздевалка в кабинете)	1) 8:40-9:20 2) 9:30-10:10 3) 10:40-11:20 4) 11:50-12:30 5) 12:45-13:25	Около кабинета	3 перемена	11:35	8:10 №2 8:20 №2 8:25 №3

Расписание уроков

Урок	1-е классы Первая смена	2-4-е классы Первая смена
1	8:20-8:55	8:40-9:20
2	9:10-9:45	9:30-10:10
3	9:55-10:3	10:40-11:20
4	10:40-11:15	11:50-12:30
5		12:45-13:25

Организация питания

Перемена	Время начала питания	Классы в столовой
1	8:55 9:20	- 1а, 1б, 1г - завтрак – 14 чел. - учащиеся с ОВЗ 2-4 классов
2	9:40 10:10 10:25	- 1в, 1д, 1е - 2а, 2б, 2г - 2в, 2д, 3в
3	11:20 11:35	- 3а, 3б, 3д - 3г, 4д
4	12:30	- обед – 14 чел. - учащиеся с ОВЗ 2-4 классов

Закрепление туалетных комнат за классами

Этаж	Классы
1	1е, 2д, 1а, 1г, 1д, 2б, 3д
2	3а, 3б, 3в, 3г, 2а, 1в, 1б, 4д, 2г, 2в

8. Внеурочная деятельность

Занятия по внеурочной деятельности будут проводиться в учебные дни (в том числе и в субботу) в кабинетах и аудиториях, свободных от учебных занятий, после окончания уроков и санобработки согласно расписанию внеурочной деятельности.

После занятий также будет проводиться санобработка.